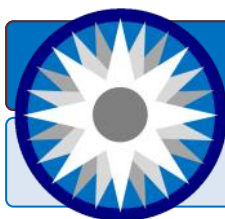


MOJA PRILOŽNOST, MOJE DELO, MOJE ŽIVLJENJE!

Uporabniška navodila

za izpolnjevanje profila iskalca dela

IŠČEM DELO →



www.mojapriloznost.si
info portal dela in priložnosti

Moja priložnost, d. o. o., Tržaška cesta 67a, 2000 Maribor
info@mojapriloznost.si * GSM: 041 645 886

KAZALO

OPIS	STRAN
OSNOVNI OSEBNI PODATKI, BIVALIŠČE	03
ROJSTNI IN STATUSNI PODATKI	04
DRUŽBENA OMREŽJA	05
DRUGO	06
IZOBRAZBA – FORMALNA	06
IZOBRAZBA – NEFORMALNA	08
DRUGA USPOSABLJANJA, VEŠČINE, ZNANJA, NAGRADE, ...	08
TUJI JEZIKI	09
RAČUNALNIŠKA ZNANJA	11
KARAKTERNE LASTNOSTI	12
OPIS	12
INTERESI	13
PREVOZ	13
DELOVNE IZKUŠNJE	13
VAŠE ZAHTEVE	14



OSNOVNI OSEBNI PODATKI

BIVALIŠČE

◆ Polji **IME** in **PRIIMEK**

V prvo polje vpišete svoje ime, v drugo pa svoj priimek.

◆ **NAZIV, KI VAS OPREDELJUJE**

To je ena ali dve besedi, ki vas opisujejo kot osebo in s katerima bi se predstavili delodajalcu, na primer: voditelj, izobraževalec, podjetnik, kuhar, lovec, itn.

◆ **E-POŠTNI NASLOV**



Tukaj vnesete svoj veljavni e-poštni naslov za nadaljnjo komunikacijo. Svetujemo vam, da uporabite e-poštni naslov, ki vsebuje tudi vaše ime in priimek. Do teh e-poštних naslovov bodo po vaši odobritvi dostopali potencialni iskalci kadrov. Zato je primerno, da lahko povežejo e-poštni naslov z vami.

(Težko bi sicer povezali e-poštni naslov »pravi.žrebec@gmail.com« z Janezom Novakom.)

◆ **TELEFON**

Posredovanje vaše telefonske številke (domače ali GSM) ni nujno potrebno. Vendar vam to da prednost pri komuniciranju s podjetjem, če potencialni iskalec kadra lahko dostopi do vaše telefonske številke.

◆ **SLIKA**

Tukaj lahko vnesete svojo sliko, ki se bo prikazala ob vašem imenu na vašem profilu. Zaradi vidnosti priporočamo portretno sliko, podobno kot za osebno izkaznico, ali sliko na kateri ste najbolj sproščeni ter nasmejani. Slika ne sme presegati velikost 10 MB.



◆ **BIVALIŠČE** in **HIŠNA ŠTEVILKA**

V prvo polje vpišete ime ulice ali ceste, nato še hišno številko. *(Bodite pazljivi: nekatere ulice imajo v imenu prav tako ulica ali cesta.)*
Primer: Borštnikova 47 je napačno, pravilno je Borštnikova ulica 47.)

Če ste trenutno v začasnem bivališču, boste v okvirčku **BIVALIŠČE** na spodnji levi strani našli gumb **DODAJ ZAČASNO BIVALIŠČE**. S klikom na gumb se vam odpre enak meni kot ste ga pravkar izpolnili. Tukaj vnesete podatke o začasnem bivališču.

◆ **POŠTA in KRAJ**

Tukaj v prvo polje vnesete poštno številko kraja ter nato njegovo ime.

◆ **REGIJA**

Regija v kateri trenutno bivate.

◆ **DRŽAVA**

Država v kateri se nahaja trenutno bivališče.

◆ **POŠTO POŠLJITE NA NASLOV**

Tukaj se odločite kam se vam naj pošilja pošta, na **začasni** ali **stalni** naslov, ki ste ga navedli.

ROJSTNI IN STATUSNI PODATKI

◆ **SPOL**

Tukaj označite katerega spola ste.

◆ **DATUM ROJSTVA**

S klikom na polje se vam odpre koledar z datumi. V gornjem delu okvirčka lahko izberete mesec ter leto, nato kliknite na dan vašega rojstva.



◆ **KRAJ ROJSTVA**

Kraj kjer ste bili rojeni.

◆ **DRŽAVA ROJSTVA**

Država v kateri ste bili rojeni.

◆ **NACIONALNOST**

Vpišite nacionalnost, ki ji pripadate ali se z njo istovetite.

◆ **DRŽAVLJANSTVO**

Vpišite državljanstvo ali več, ki jih imate.

◆ **MATERIN JEZIK**

Vnesite vašo materinščino (materin jezik).

◆ **ZAKONSKI STATUS**

Izberite v kakšnem zakonskem stanju se trenutno nahajate, ste samski/samska, poročen/a, živite v izven zakonski zvezi, vdovec/vdova.

DRUŽBENA OMREŽJA

◆ **FACEBOOK**

Tukaj po želji vnesite vaš facebook profil.

◆ **TWITTER**

Tukaj po vaši želji vnesite vaš Twitter profil.

◆ **LINKEDIN**

Tukaj po vaši želji vnesite LinkedIN profil.

◆ **SKYPE**

Ime vašega Skype profila, saj bo po verjetnosti skype naslednji korak v komunikaciji s podjetjem.

◆ **VIBER**

Ima vašega VIBER profila.

◆ **DRUGO**

Naslovi ali imena drugih socialnih omrežij ali platform za komunikacijo.



DRUGO

◆ KADILEC

Tukaj označite ali ste kadilec ali ne. Prosimo, da to polje izpolnite. Če ga pustite praznega, je po naših izkušnjah velika verjetnost, da vas bodo ljudje imeli za kadilca, saj se niste jasno opredelili, da ne kadite.

◆ STATUS INVALIDA

Tukaj označite ali imate status invalida.

IZOBRAZBA – FORMALNA

Za začetek kliknite na *povezavo NOV ZAPIS*, kar vam bo odprlo okvirček za izpolnjevanje. Izobrazbo začnete vpisovati **vedno** z osnovno šolo. Torej, vašo izobrazbo morate vnesti po vrsti od osnovne šole do višje ali visoke šole.



◆ STOPNJA

Tukaj izberete stopnjo šole, ki jo vnašate: osnovna, srednja/poklicna, višja ali visoka.

Pozor: Šele, ko vnesete višjo ali visoko šolo, se vam odpre možnost za izbiro magisterija, doktorata, itd.

◆ NAZIV ŠOLE

Tukaj vpišete **celoten** naziv šole. Na primer: Osnovna šola Franceta Prešerna, Srednja vzgojiteljska šola in Gimnazija Ljubljana, Višja strokovna šola Academia Maribor.

◆ ULICA in HIŠNA ŠTEVILKA

V prvo polje vpišete ime ulice ali ceste, nato še hišno številko. (Bodite pazljivi: nekatere ulice imajo v imenu prav tako ulica ali cesta. Primer: Borštnikova 47 je napačno, pravilno je Borštnikova ulica 47.)

◆ POŠTA in KRAJ

Tukaj v prvo polje vnesete poštno številko kraja ter nato njegovo ime.

◆ **OBČINA**

Navedite občino v kateri se nahaja izobraževalna ustanova.

◆ **DRŽAVA**

Država v kateri se nahaja izobraževalna ustanova.

◆ **TRAJANJE**

Vnesite od kdaj do kdaj je trajalo vaše izobraževanje v ustanovi, ki jo vpisujete. Priporočljivo je, da vpišete natančen datum.

◆ **DATUM KONČANJA**

Vnesite datum zaključka izobraževanja v ustanovi, ki jo vpisujete. (Vpišite datum zaključnega spričevala, diplome, ipd.)

◆ **PRIPONKA (ZAKLJUČNA NALOGA)**

Tukaj kot skenirano sliko pripnite nalogo, potrdilo ali spričevalo, ki potrjuje da ste navedeno izobrazbo pridobili. Pripnka naj ne bo večja od 10MB.

◆ **RAVEN DOSEŽENE IZOBRAZBE**

Izberite raven dosežene izobrazbe na šoli, ki **jo trenutno vpisujete**. (Če vnašate osnovno šolo, na koncu vpišite »osnovnošolska izobrazba«. Če vnašate gimnazijo, izberite »srednja ali poklicna izobrazba«, itd.)

◆ **NAZIV DOSEŽENE STROKOVNE ALI POKLICNE IZOBRAZBE**

Izberite naziv, ki ste ga pridobili ob zaključku šole ali ustanove, ki **jo trenutno vpisujete**. (Če ste zaključili gimnazijo, ste gimnazijski maturant. Če ste končali, srednjo kemijsko šolo kot tehnik, ste kemijski tehnik, itd.) Večino poklicev in nazivov lahko izberete iz šifranta.

*Na koncu kliknite na gumb SHRANI, kar vas bo popeljalo na začetno stran vnašanja izobrazbe. Tukaj lahko uredite ali izbrišete trenutno vneseno izobrazbo ali **ponovno** kliknete na DODAJ NOV ZAPIS. Zdaj se vam odpre **isto** okno za vnos, ki pa bo služilo za vpis višjih, nadaljnjih stopenj izobrazbe.*

Vašo izobrazbo vnašate toliko časa, dokler ne zaključite vnosa vaše zadnje zaključene ali v trenutku vpisovanja še trajajoče izobrazbe. Vnesti je potrebno vse šolske stopnje, ki ste jih opravili.

IZOBRAZBA – NEFORMALNA

Za začetek kliknite na povezavo NOV ZAPIS, kar vam bo odprlo okvirček za izpolnjevanje.

◆ **NAZIV IZOBRAŽEVANJA**

Vnesite naziv tečaja, delavnice ali dogodka s katerim ste pridobili neformalno izobrazbo.

◆ **USTANOVA**

Navedite ustanovo, ki je izvajala program, tečaj, predavanje, ki ga vnašate.

◆ **ČAS ZAKLJUČKA**

Navedite kdaj ste zaključili dejavnost, ki jo vpisujete.

◆ **DRUGO/OPIS**

Na kratko opišite katera znanja ste pridobili in kaj bi želeli izpostaviti v sklopu opisanih dejavnosti.

*Če želite dodati naslednjo neformalno izobrazbo, **ponovno** kliknete na NOV ZAPIS. Zdaj se vam odpre **isto** okno za vnos, ki pa bo služilo za vpis naslednje neformalne izobrazbe.*

DRUGA USPOSABLJANJA, VEŠČINE, ZNANJA, NAGRADE, CERTIFIKATI, ...

◆ **NAZIV**

Vnesite naziv tečaja, delavnice, dogodka, nagrade, certifikata, itd. s katerim ste pridobili izobrazbo

◆ **USTANOVA**

Naziv, ime ustanove na kateri se je izvajalo usposabljanje ali naziv ustanove, ki vam je podelila nagrado, certifikat, ipd.

◆ **TRAJANJE (ŠT. UR)**

Vnesite koliko ur je trajalo usposabljanje, tečaj, predavanje. Če vnašate nagrado, vam tega polja ni potrebno izpolniti.

◆ **DATUM**

Vnesite od katerega do katerega datum se je izvajalo dodatno izobraževanje. Če vnašate nagrado, vam tega polja ni potrebno izpolniti.



◆ **VSEBINA**

Na kratko opišite kaj je bila vsebina dodatnega izobraževanja in kako je izobraževanje potekalo.

◆ **PRIDOBLEJENA ZNANJA**

Na kratko opišite katera znanja ter sposobnosti ste pridobili z udeležbo na vnesenem izobraževanju, tečaju ali usposabljanju, itd.

◆ **PRIPONKA**

Tukaj pripnete skenirano sliko kakršnegakoli priznanja, certifikata, nagrade, ter potrdila, če je bilo izdano ob koncu dodatne izobrazbe.

TUJI JEZIKI

Za dodajanje tujega jezika kliknite na povezavo DODAJ NOV JEZIK. Takoj se vam bo odprla vrstica, kjer boste vnesli naslednje podatke:

– **Znanje tuji jezikov**

*V prvem okencu izberete jezik, ki ga obvladate. Nato izpolnite use okvirčke pod **razumevanje, govorno in pisno sporočanje** s samooceno. Pod gumbom SHRANI je povezava do legende, ki pojasnjuje kaj pomeni posamezna ocena. Če želite natančne definicije ocen, sledite povezavi do spleten strani ess.gov, kjer najdete natančen opis ocen po evropskih merilih. Ocene sovpadajo s kriteriji, ki jih je potrebno navesti v Euro-pass CV (življenjepis).*

- **Opravljeni jezikovni tečaji/usposabljanje**
Za pričetek kliknite na **DODAJ NOV ZAPIS**, da se vam odpre okno za vnos.

- ◆ **JEZIK**

Vpišite na kateri tuji jezik se je nanašalo usposabljanje.

- ◆ **NAZIV**

Vpišite me ali sklop pod katerim se je izvajalo usposabljanje navedenega tujega jezika.

- ◆ **USTANOVA**

Naziv ali ime ustanove, ki je izvajala tečaj/usposabljanje.

- ◆ **DATUM**

Datum začetka usposabljanja za naveden tuji jezik.

- ◆ **RAVEN CEFR**

Vpišite za katero raven znanja jezika (CEFR) vas je tečaj usposobil. Legenda ter oznake so enake tistim, ki ste jih vnesli pri vpisovanju tujega jezika. Če želite opis oznak, v rubriki ZNANJE TUJIH JEZIKOV kliknite na povezavo z oznako LEGENDA.

- ◆ **OPIS**

Kratek opis poteka usposabljanja in kratek opis pridobljenega znanja.

- ◆ **BIVANJE V TUJINI / DRUGI STIKI**

Za pričetek kliknite na **DODAJ NOV ZAPIS**, da se vam odpre okno za vnos.

- ◆ **DRŽAVA**

Vnesite ime države v kateri ste bivali in ste mnenja, da vam je bivanje pripomoglo k boljšemu razumevanju ter uporabi jezika.

- ◆ **TRAJANJE**

Vnesite čas bivanja v navedeni državi.



◆ UPORABA JEZIKA

Opišite raven vaše komunikacije v navedeni državi, situacije v katerih ste se izkazali v komunikaciji, ter v kakšni obliki ste uporabljali naveden jezik. Na primer: pogovorno, strokovno, poučevanje, organizacija, vodenje, prevajanje, itd.

RAČUNALNIŠKA ZNANJA

Na začetku sta dve vnosni polji. Če želite novo polje za vnos, kliknite na **DODAJ NOV ZAPIS**.

– Znanje računalništva

Tukaj sta dve polji, ki ju je potrebno izpolniti. V prvo polje unesite ime programa, okolja ali storitve s katero ste delali. V drugo polje vpišite samoočeno znanja z navedenim programom.

◆ NAZIV

Vnesite naziv tečaja, delavnice ali certifikata s katerim ste pridobili računalniška znanja.

◆ USTANOVA

Naziv, ime ustanove na kateri se je izvajalo usposabljanje ali naziv ustanove, ki vam je podelila znanje, certifikat, potrdilo o udeležbi.

◆ TRAJANJE (ŠT. UR)

Vnesite koliko ur je trajalo usposabljanje, tečaj, predavanje.

◆ DATUM

Vnesite od katerega do katerega datuma se je izvajalo dodatno izobraževanje.

◆ VSEBINA

Na kratko opišite kaj je bila vsebina dodatnega izobraževanja in kako je izobraževanje potekalo.



◆ PRIDOBLENA ZNANJA

Na kratko opišite katera znanja ter sposobnosti ste pridobili z udeležbo na vpisanem izobraževanju, tečaju ali usposabljanju.

◆ PRIPONKA

Tukaj pripnete skenirano sliko priznanja, certifikata ali potrdila, če je bilo izdano ob koncu računalniškega usposabljanja.

KARAKTERNE LASTNOSTI

V tej rubriki imate pare nasprotnih si pojmov. Poskušajte se samooceniti čim bolj natančno. Iz sebe ne poskušajte narediti nadnaravnega kandidata. Pojmi na desni strani se mogoče komu na prvi pogled zdijo negativni. Zato bi se vam zdelo logično izbrati samo pojme na levi.

V primeru, da boste olepševali svojo podobo ali naslikali napačno sliko, boste najbolj škodili sebi. Tako je večja verjetnost, da pristanete v službi, ki vas ne veseli, ki vam ne ustreza in vam nalaga obveznosti ter situacije, ki jim niste kos.



OPIS

12 | Na kratko opišite svojo osebnost in vaše karakterne lastnosti. Poudarite, kje so se v preteklosti koristno pokazale ali pa ste jih uporabili za odlično opravljeno delo.

INTERESI

V tej rubriki se nahaja seznam interesnih skupin. Izberite ter odključajte tiste interese s katerimi se ukvarjate ali jih aktivno spremljate.

PREVOZ

◆ VOZNIŠKI IZPIT

V tej kategoriji označite ali imate vozniški izpit.

◆ KATEGORIJA

Označite kategorije vašega veljavnega vozniškega izpita.

◆ LASTNO PREVOZNO SREDSTVO

Označite ali imate lastno prevozno sredstvo ali ne.



DELOVNE IZKUŠNJE

Kliknite na povezavo **DODAJ NOV VPIS**, da se vam odpre okno za vnašanje.

◆ PODJETJE

Ime, naziv podjetja pri katerem ste delali.

◆ LOKACIJA

Ulica ter hišna številka in kraj podjetja pri katerem ste delali.

◆ **TRAJANJE**

Vnesite od kdaj do kdaj je trajalo vaše sodelovanje z navedenim podjetjem.

◆ **NAZIV/DELAVNO MESTO**

Vnesite katero funkcijo ste zasedali, kateri naziv ste imeli v podjetju.

◆ **OPIS**

Kratek opis vašega dela, vaših odgovornosti ter vaših dosežkov v podjetju.

◆ **PANOGA**

Izberite panogo, ki je najbližja panogi ter delu, ki ste ga opravljali v podjetju.

◆ **OBLIKA DELA**

Izberite kakšna je bila oblika dela v podjetju kjer ste delali.

VAŠE ZAHTEVE

◆ **ODPOVEDNI ROK**

Če ste trenutno zaposleni in želite nastopati kot potencialni kandidat za drugo ali boljše delovno mesto, vnesite kakšen imate odpovedni rok po trenutno veljavni pogodbi.

◆ **PRIČAKOVANO PLAČILO**

Vnesite kakšno plačilo pričakujete ali si ga želite.



◆ **PRIJAVLJENI NA ZAVODU ZA ZAPOSLOVANJE**

Označite ali ste trenutno prijavljeni na zavod za zaposlovanje.

◆ **PODROČJE DELA, KI ME ZANIMA**

Navedite področje dela na katerem bi želeli delati ali v katero področje bi si želeli preiti iz trenutne zaposlitve. Področij lahko navedete več.

◆ **DELOVNI ČAS**

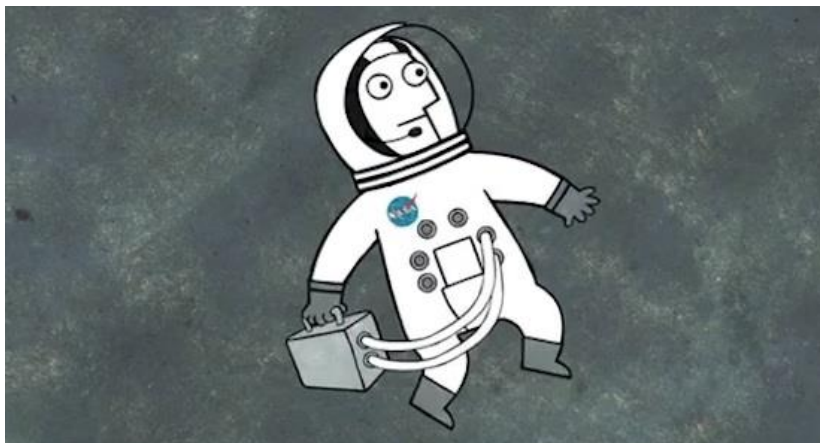
Izberite kakšen način dela si želite: delni ali polni delovni čas.

◆ **TIP ZAPOSLOTITVE**

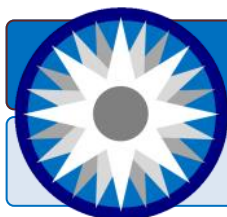
Iz seznama si izberite kakšen tip zaposlitve si želite.

◆ **LOKACIJA DELA**

Izberite v kateri regiji želite delati, se angažirati.



MOJA PRILOŽNOST: da vas lažje najde sanjska služba ...



www.mojapriloznost.si
info portal dela in priložnosti

Moja priložnost, d. o. o., Tržaška cesta 67a, 2000 Maribor
info@mojapriloznost.si * GSM: 041 645 886